



# **DB baut Gütergleise und Lärmschutz am Bahnhof Trudering aus**

Vorstellung des Projekts und der Ergebnisse der Vorplanung



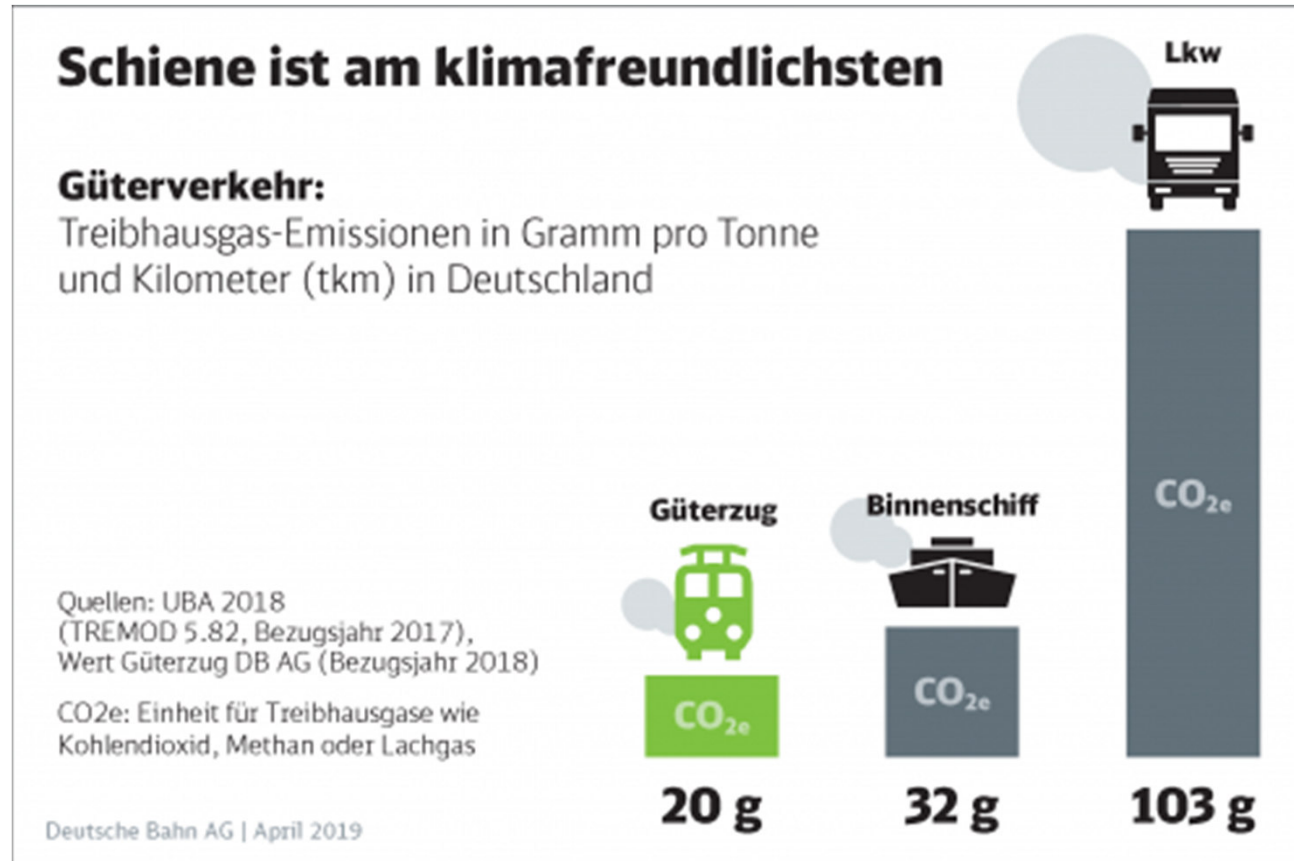
27.07.2021 | München

# Agenda



- 1. Begrüßung**
- 2. Hintergrund**
- 3. Ziele des Projekts in Trudering**
- 4. Der Ausbau im Detail (Stand: Vorplanung)**
- 5. Schallschutz für die Anwohner:innen**

# Hintergrund: Güter gehören auf die Schiene



# Hintergrund: Bahn frei für längere Güterzüge



- Bundesweite Ausbauprojekte für die europäische Standardlänge bei Güterzügen
- Ausbau von genügend Überholmöglichkeiten für schnellere Personenzüge
- Wichtiger Beitrag zur CO2-Reduzierung und für mehr Stabilität und Pünktlichkeit im Zugverkehr



**Ein 740 Meter-Güterzug ersetzt **52 LKW****

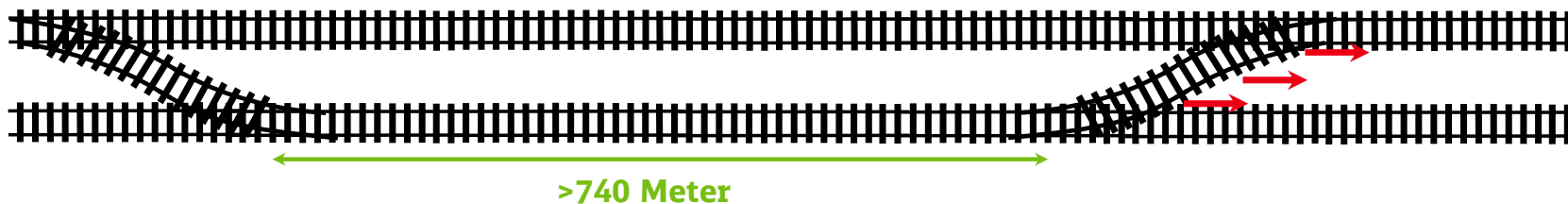
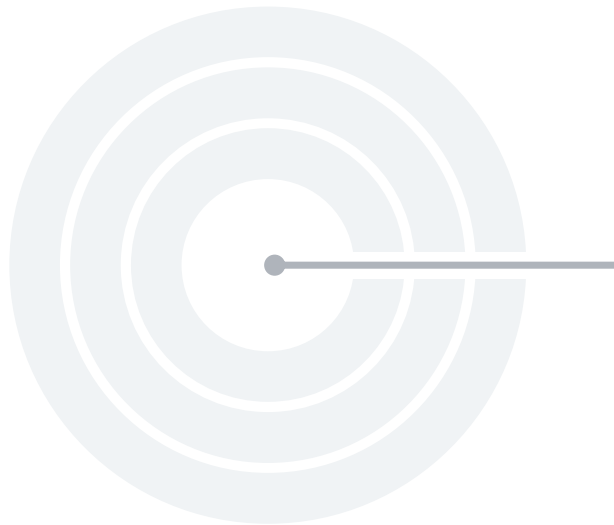


Foto: DB/Uwe Miethe



# Ziele des Projekts in Trudering



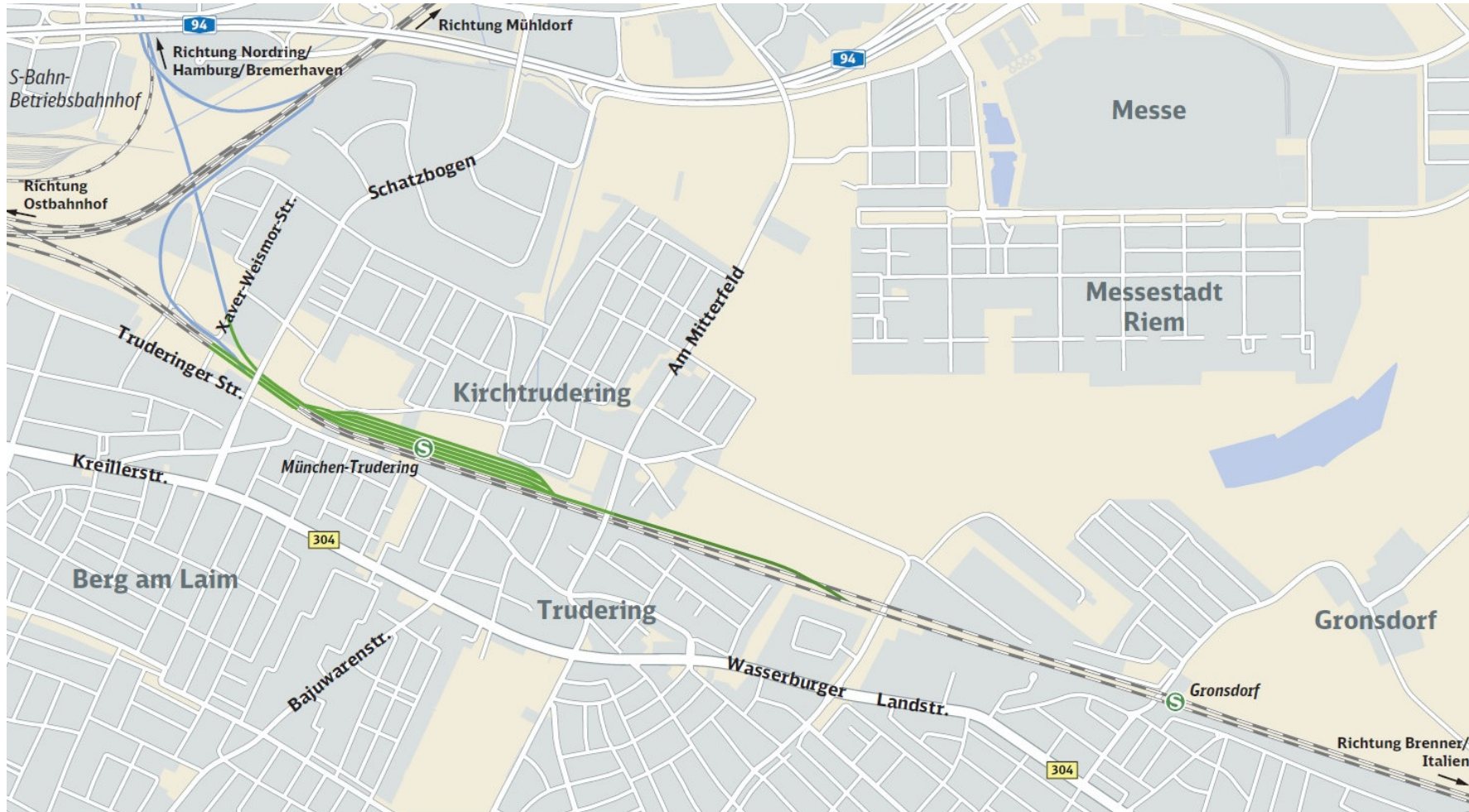
**Verlängerung der Güterverkehrsgleise 5 bis 8 um bis zu ca. 150 Meter auf jeweils 740 Meter; Anpassung der Abstellgleise 9 und 10**

**Herstellen eines durchgängigen zweigleisigen Streckenabschnitts zwischen Daglfing und Trudering**

**Gleichmäßige Durchfahrtsgeschwindigkeit**

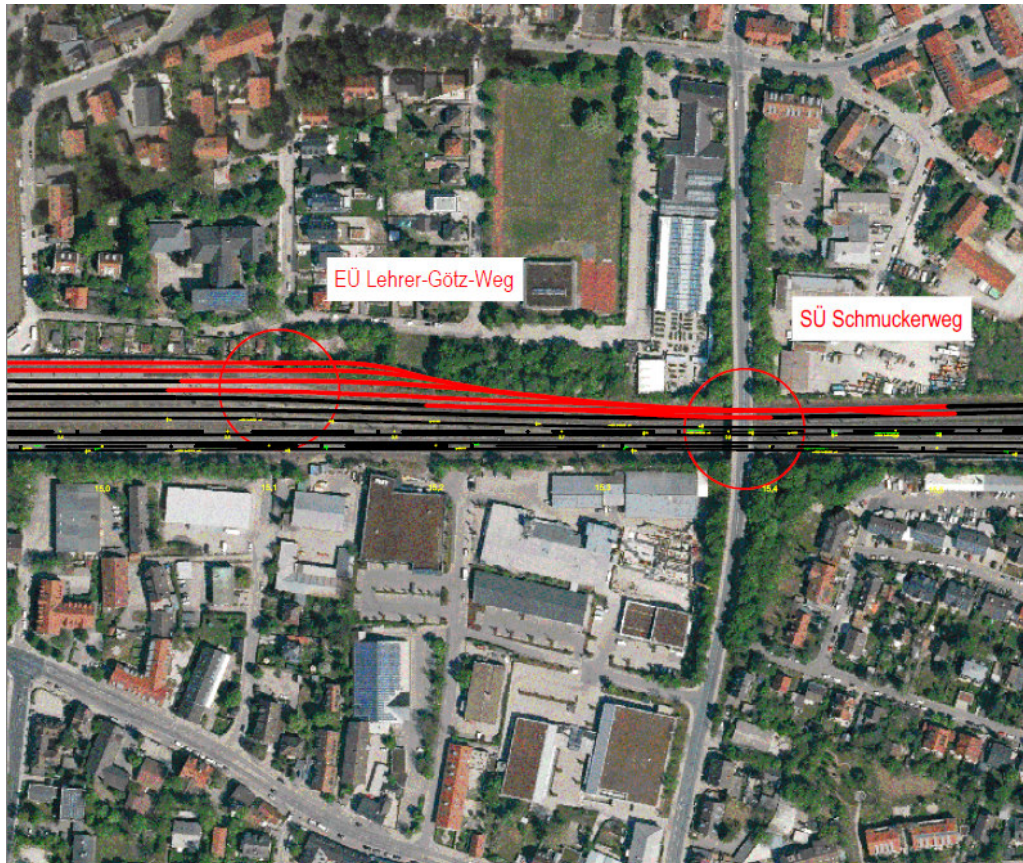
**Schallschutz für die Anwohner: Es wird leiser als heute!**

# Der Ausbau im Detail (Stand Vorplanung)



# Der Ausbau im Detail (Stand Vorplanung)

## Südöstlicher Bahnhofsbereich



- **Straßenüberführung (SÜ) Schmuckerweg:** ohne bauliche Eingriffe
- **Eisenbahnüberführung (EÜ) Lehrer-Götz-Weg:** Verbreiterung des Überbaus nach Norden, um die verlängerten Gleise darüber zu führen



# Der Ausbau im Detail (Stand Vorplanung)

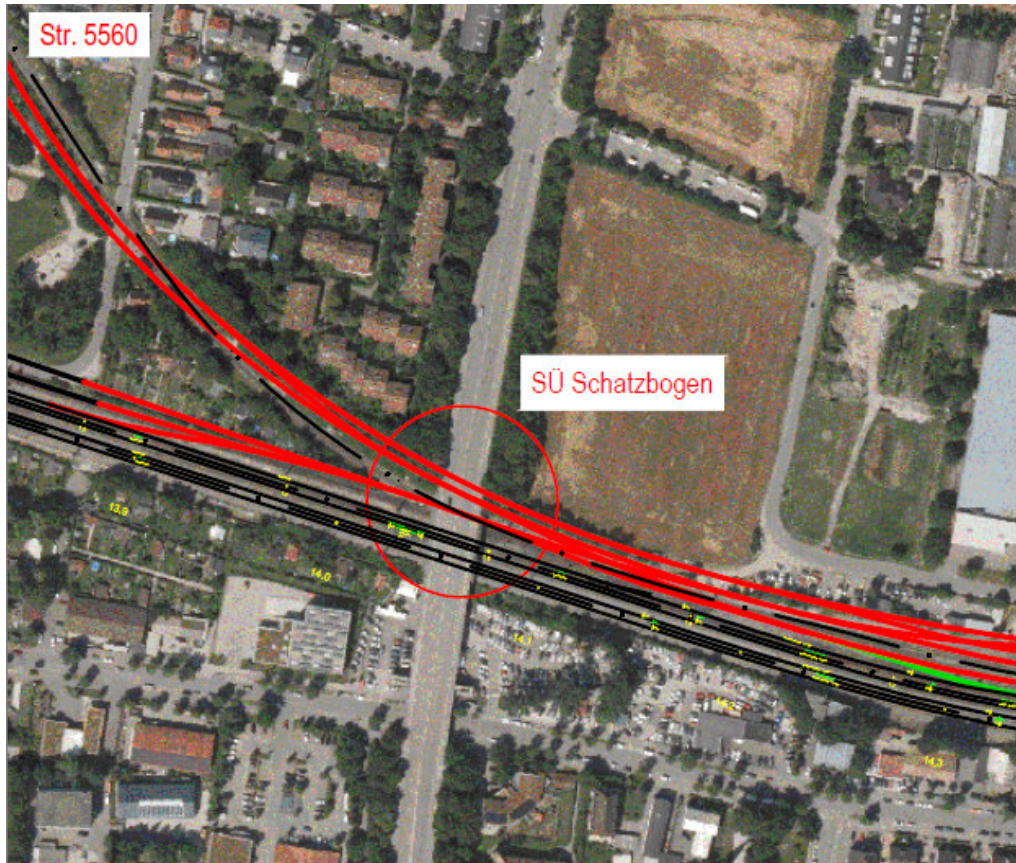
## Nordwestlicher Bahnhofsbereich



- **S-Bahnsteig Trudering:** keine baulichen Eingriffe
- **Option S-Bahn-Anbindung:** Die Möglichkeit einer späteren Anbindung des Bahnsteigs in Trudering von und nach Daglfing mittels zweier zusätzlicher Weichenverbindungen wird offengehalten.
- **Gewerbeflächen südlich Birthälmer Straße:** Teilfläche des DB-eigenen Grundstücks, das an Gewerbetreibende verpachtet ist, wird dauerhaft für die neuen Gleisanlagen benötigt.

# Der Ausbau im Detail (Stand Vorplanung)

## Schatzbogenbrücke und Strecke Richtung Daglfing



- **Straßenüberführung Schatzbogen:** Teilabbruch des Bauwerks (nördliches Brückenfeld und Widerlager); Neubau des Widerlagers nördlich der heutigen Lage, zusätzlicher Neubau eines Pfeilers und neuer Überbau
- **Zusätzlicher Bedarf** einer Teilfläche im Bereich des Damms bei der Heltauer Straße

# Schallschutz für Anwohner:innen

Aktive Schallschutzmaßnahmen haben Vorrang

## Passiver Schallschutz

Zum passiven Schallschutz gehören schalltechnische Verbesserungen an Gebäuden, wie z. B. der Einbau von Schallschutzfenstern und schallgedämmten Lüftern.



## Aktiver Schallschutz

Lärminderung am Emissionsort, das heißt an der Entstehungsquelle oder am Ausbreitungsweg (u. a. Schallschutzwände und -walle, Schienenstegdämpfer).



## Flüsterbremse bei Güterwagen

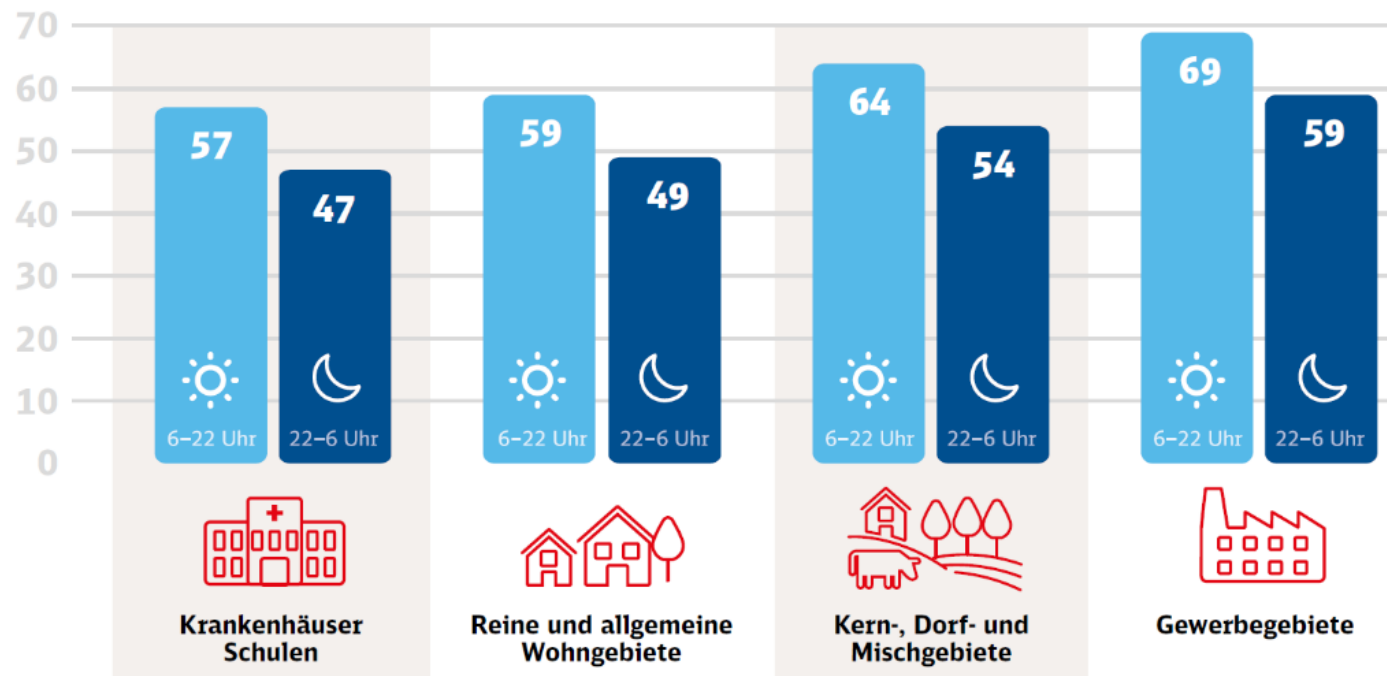
# Rechtliche Rahmenbedingungen für Schallschutz beim Ausbau der Güterzuggleise am Bahnhof Trudering



Die Immissionsgrenzwerte der Lärmvorsorge gemäß 16. Bundes-Immissionsschutzverordnung (16. BImSchV) gelten beim Bau und bei wesentlichen Änderungen von Schienenwegen.

Hier zutreffend

Immissionsgrenzwerte der Lärmvorsorge in dB(A)

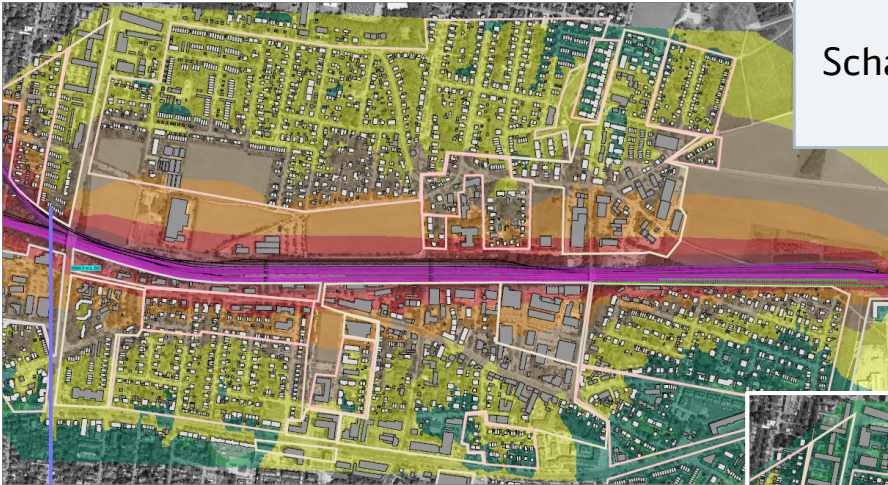


# Erste Ergebnisse der orientierenden Schallschutzberechnung

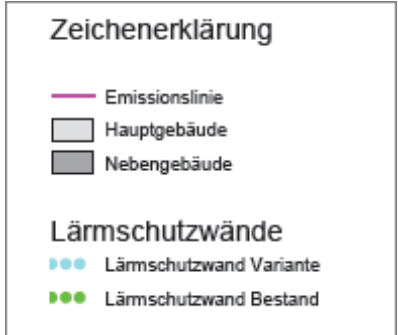
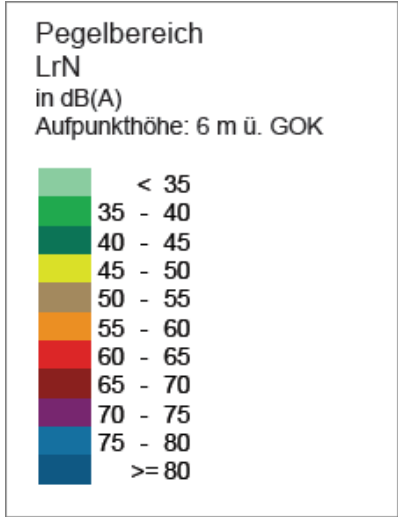
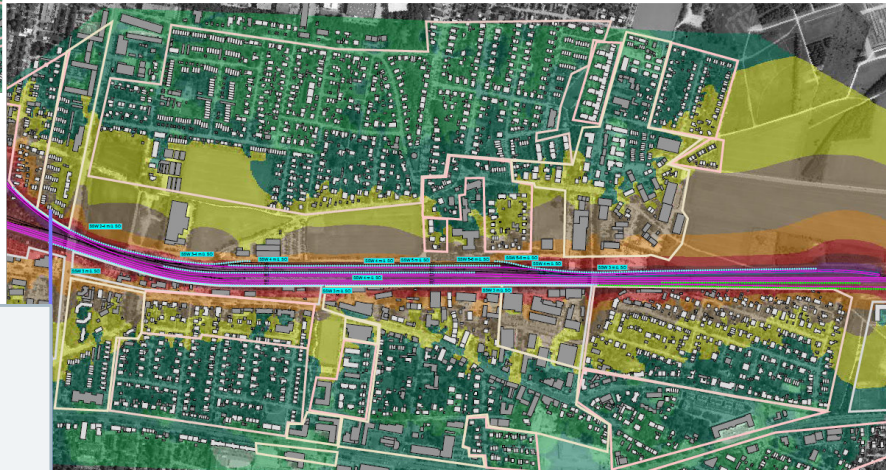
(Zugzahlenprognose 2030; v=100km/h)



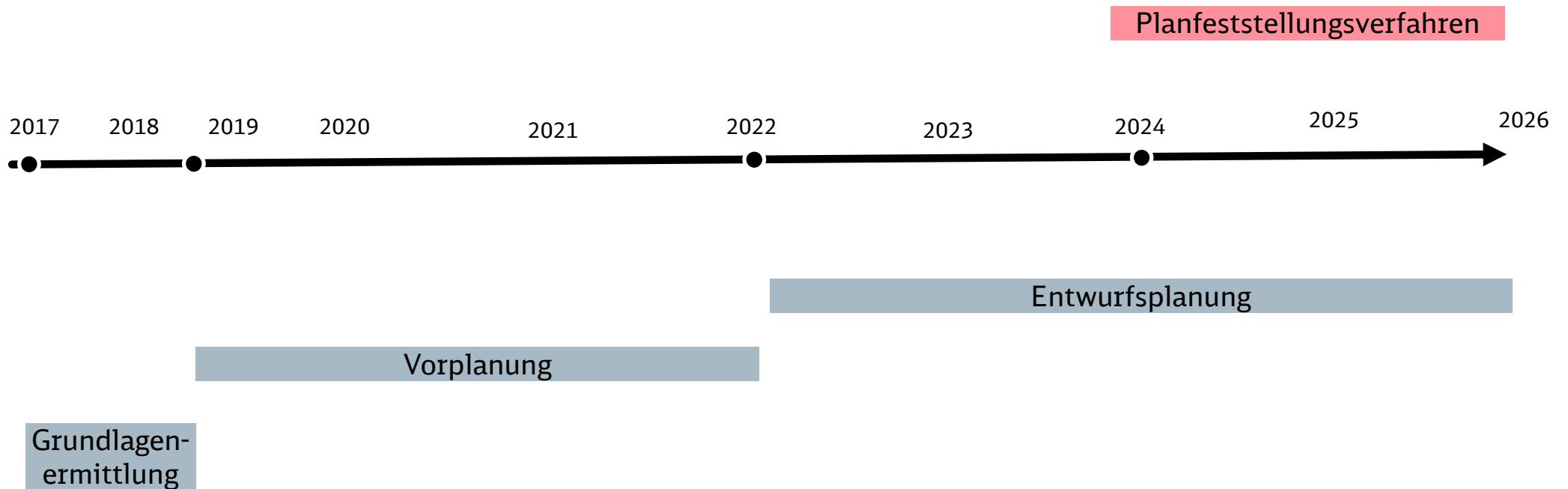
Schallimmissionen ohne Schallschutz



Schallimmissionen mit Schallschutz



# Aktueller Terminplan des Projekts



# Informationsmöglichkeiten zum Projekt



## Infos im Internet

[www.bahnausbau-muenchen.de/Trudering.html](http://www.bahnausbau-muenchen.de/Trudering.html)

## Kontakt mit dem Projektteam

[info@bahnausbau-muenchen.de](mailto:info@bahnausbau-muenchen.de)

Foto: DB/Uwe Miethe





**Vielen Dank**